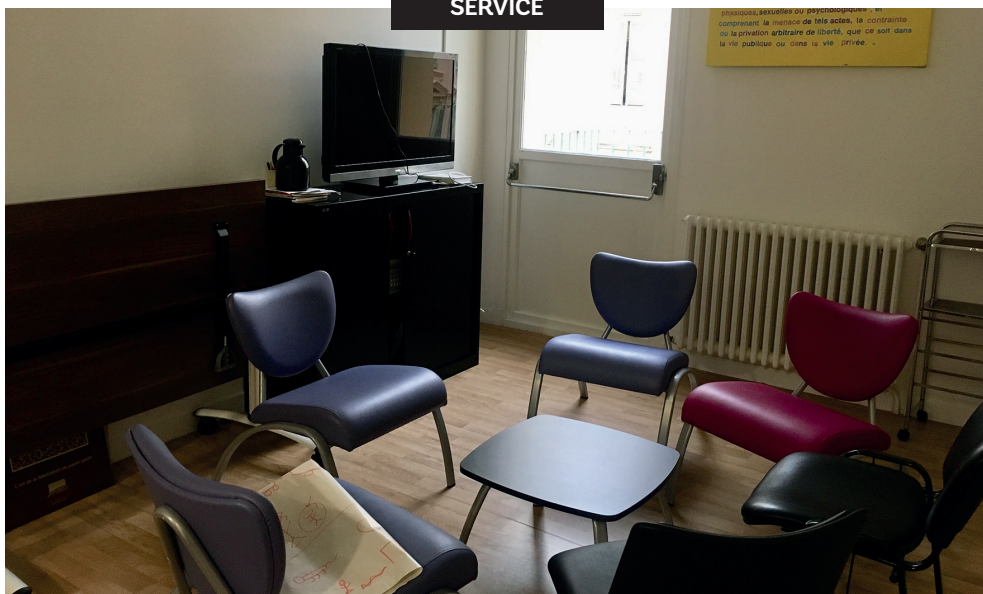


SERVICE



LE CENTRE D'ACCUEIL DE JOUR L'ABRI CÔTIER



Public :

Femmes victimes de violences conjugales avec ou sans enfant

Services proposés :

Accueil, écoute, information, soutien et accompagnement dans les démarches : domiciliation, mise à disposition de matériels pour organiser en toute autonomie les démarches administratives, professionnelles ou de logement, consigne et buanderie possible.

Permanences avec des intervenants extérieurs tels que le Centre d'Information pour les Droits des Femmes et des Familles, écrivain public...

Horaires d'ouverture :

Du lundi au jeudi de 9h à 17h (accueil téléphonique dès 8h30),

Et le vendredi de 9h à 15h45 (accueil téléphonique dès 8h30)

Adresse et contact :

Afin de préserver la sécurité du lieu, l'adresse n'est pas communiquée au public.

Tél. : 04 97 13 39 46